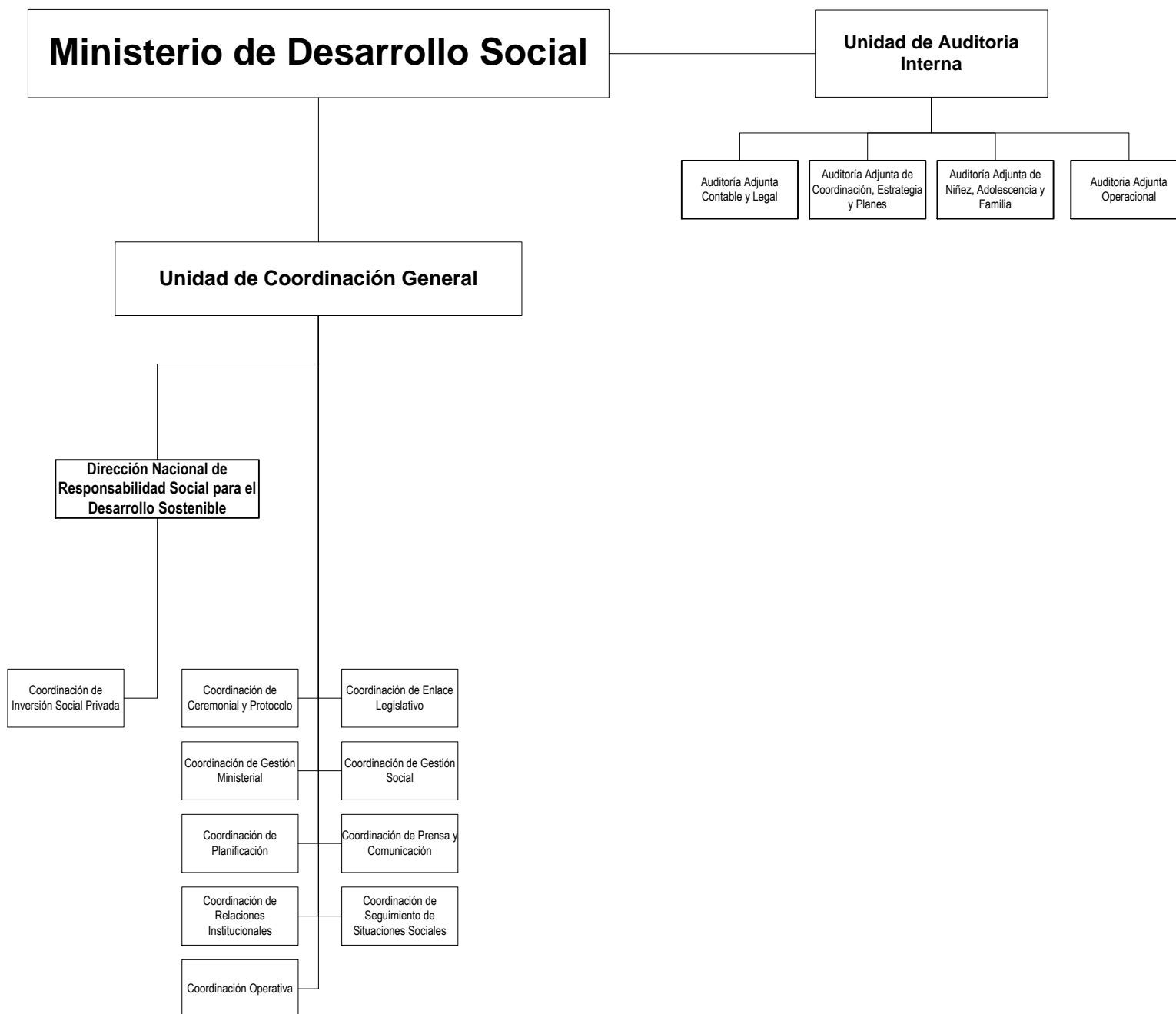


Organismos de Administración
Descentralizada y Desconcentrados



Ministerio de Desarrollo Social

Secretaría de Acompañamiento y Protección Social

Dirección Nacional de Protección Social

Dirección de Abordaje
Comunitario

Dirección de
Articulación y Redes

Dirección de
Planificación y
Seguimiento

Dirección Nacional de Fortalecimiento Institucional

Dirección de Gestión
de Proyectos de la
Sociedad Civil

Centro Nacional de
Organizaciones de la
Comunidad

Dirección Nacional de Políticas Alimentarias

Dirección de
Acompañamiento
Alimentario

Dirección de
Planificación y
Evaluación

Dirección de
Proyectos Especiales

Instituto Nacional de las Mujeres

Organismos de Administración
Descentralizada y Desconcentrados

Ministerio de Desarrollo Social

Secretaría de Articulación de Política Social

Subsecretaría de Abordaje Territorial

Dirección Nacional de Dispositivos Territoriales

Unidad de Proyectos Especiales "Centros Integradores Comunitarios (CIC)"

Dirección de Articulación Regional Buenos Aires

Dirección de Articulación Regional Centro

Dirección de Articulación Regional Cuyo

Dirección de Articulación Regional Noreste

Dirección de Articulación Regional Noroeste

Dirección de Articulación Regional Patagonia

Coordinación de Móviles Ferroviarios

Coordinación de Móviles Viales

Coordinación de Acciones Territoriales

Dirección Nacional de Gestión de Centros de Referencia

Dirección Nacional de Gestión y Asistencia Urgente

Dirección de Ayudas Urgentes

Dirección de Talleres Familiares y Comunitarios

Dirección de Logística

Coordinación de Planificación de Abordaje Integral

Coordinación de Gestión de Ayudas Urgentes

Coordinación de Depósito Buenos Aires

Coordinación de Tramitación de Asistencias Directas

Coordinación de Depósito Metropolitano

Coordinación de Asistencia a Instituciones no Gubernamentales

Coordinación de Depósito Tucumán

Dirección Nacional de Emergencia

Dirección de Asistencia Crítica

Dirección de Asistencia Institucional

Coordinación de Logística para Asistencia Alimentaria

Coordinación de Logística para Ayudas Urgentes

Coordinación de Detección y Seguimiento de Necesidades Críticas

Coordinación Técnica de Asistencia Social Directa

Instituto Nacional de Juventud

Organismo Desconcentrado

Dirección Nacional Interministerial de Juventud

Dirección Federal de Inclusión Joven

Dirección Federal de Proyectos Productivos

Dirección Federal de Organización Comunitaria

Coordinación de Actores Territoriales

Coordinación de Programación Joven

Organismos de Administración Descentralizada y Desconcentrados

Ministerio de Desarrollo Social

Secretaría de Coordinación

Subsecretaría de Articulación Jurídico Institucional

Subsecretaría de Coordinación Administrativa

Dirección General de Programas y Proyectos Sectoriales y Especiales

Dirección General de Recursos Humanos

Dirección General de Asuntos Jurídicos

Dirección General de Administración

Dirección de
Administración
Financiera y
Presupuestaria

Dirección de Gestión
y Monitoreo de
Programas y
Proyectos Sectoriales
y Especiales

Dirección de
Administración de
Personal

Dirección de
Desarrollo de
Capacidades y
Carrera
Administrativa

Dirección de
Desarrollo para la
Gestión de
Personas

Unidad de Proyectos Especiales
"Grupo de Trabajo de
Desarrollo G20 (GTD)"

Coordinación de
Liquidación de
Haberes

Coordinación de
Registros de
Personal

Coordinación de
Desarrollo de
Carrera
Administrativa

Coordinación de
Desarrollo de
Capacidades

Dirección de
Registros
Jurisdiccionales

Coordinación de
Asuntos
Administrativos y
Convenios

Coordinación de
Seguimiento de
Programas

Dirección de
Sumarios

Dirección de
Asuntos
Judiciales

Dirección de
Asuntos Legales

Dirección de
Asuntos
Normativos y
Convenios

Dirección de
Patrimonio

Coordinación de
Infraestructura
Edilicia y
Mantenimiento de
Centros Socio-
Recreativos

Coordinación de
Servicios
Generales

Dirección de
Servicios Digitales,
Informáticos y de
Telecomu-
nicaciones

Coordinación de
Infraestructura
Digital

Coordinación de
Servicio Técnico,
Insumos y
Mantenimiento
Informático

Dirección de
Compras y
Contrataciones

Coordinación de
Compras

Dirección de
Contabilidad

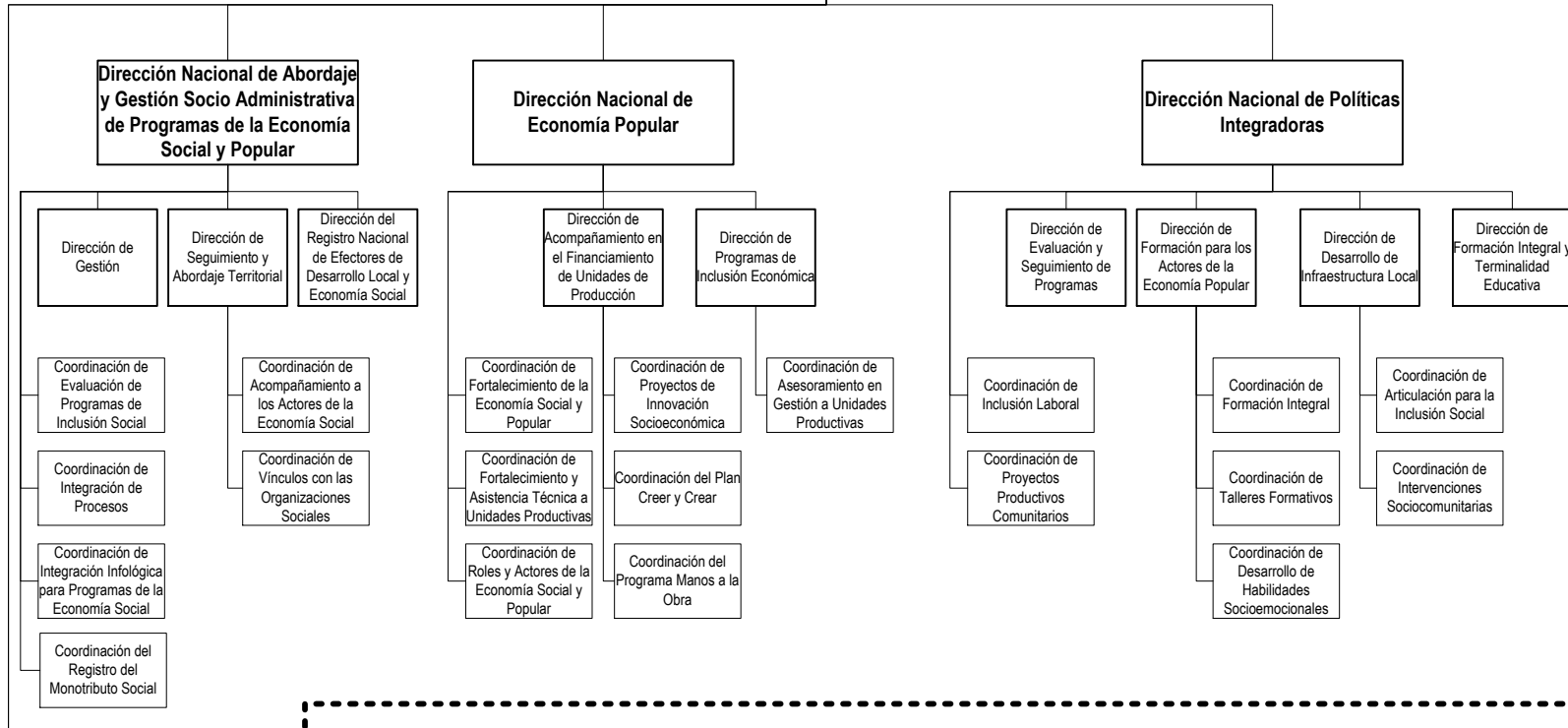
Coordinación de
Procesamiento y
Liquidación de
Aportes para la
Inclusión Social

Coordinación de
Rendición de
Cuentas

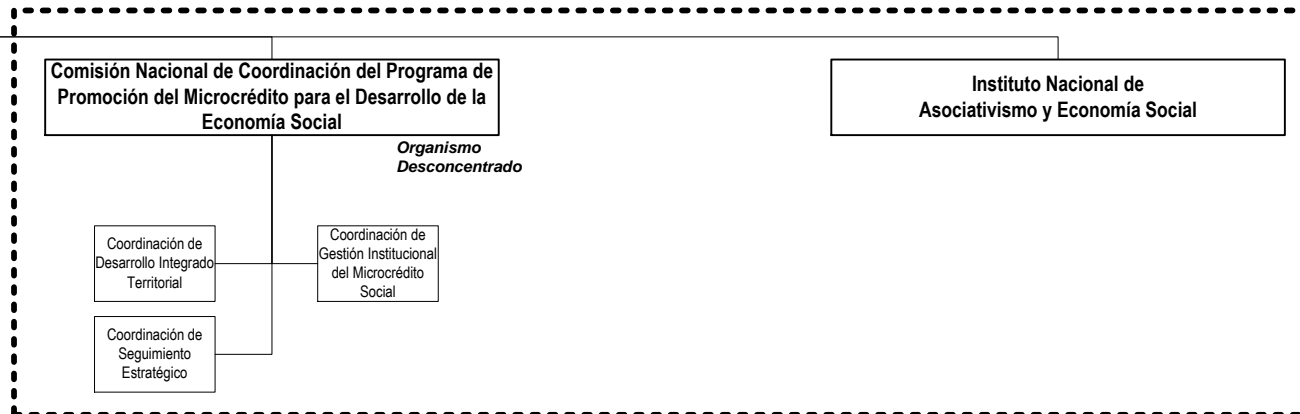
Coordinación de
Tesorería

Ministerio de Desarrollo Social

Secretaría de Economía Social



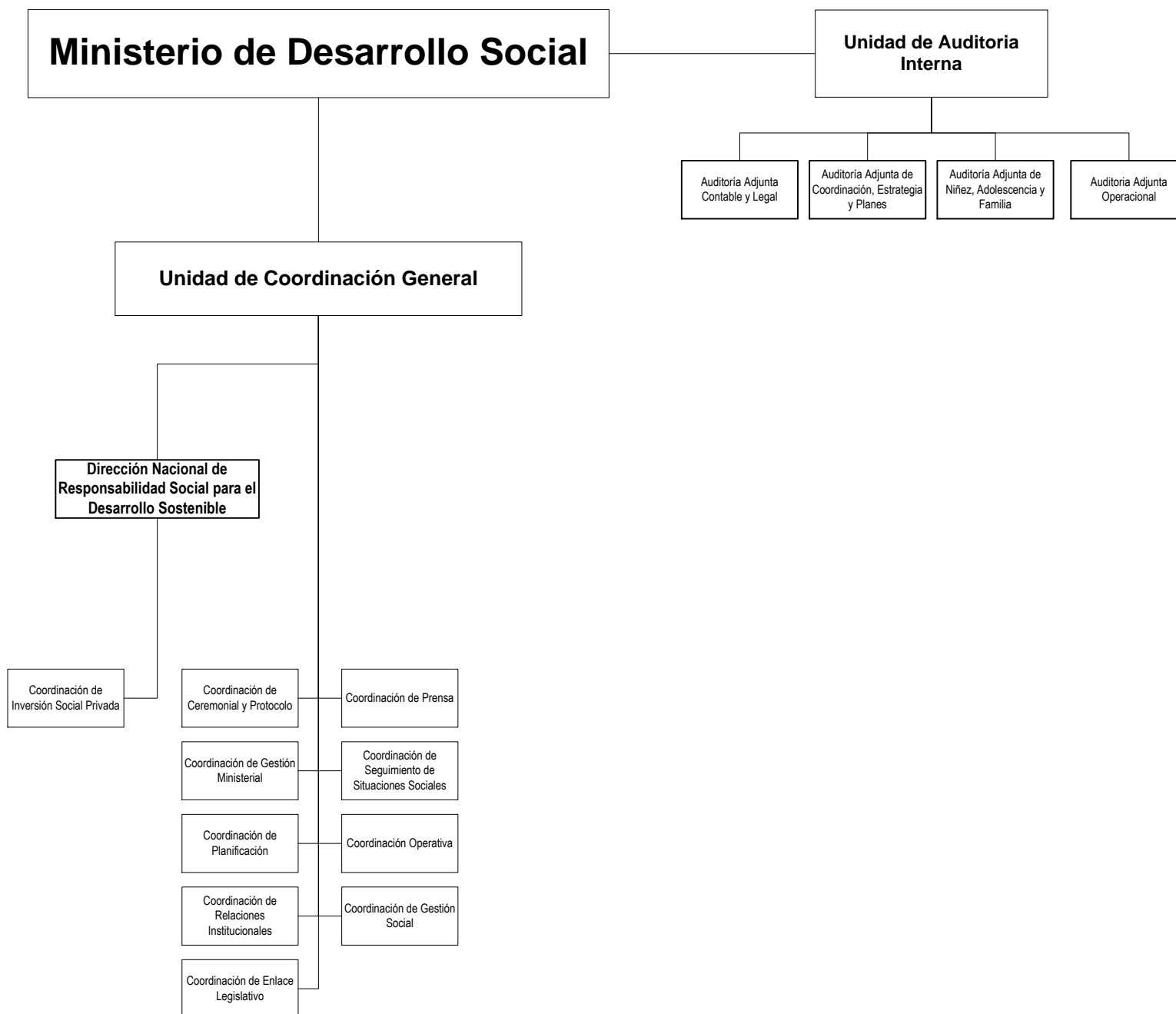
Organismos de Administración
Descentralizada y Desconcentrados



Organismo
Desconcentrado









República Argentina - Poder Ejecutivo Nacional
2018 - Año del Centenario de la Reforma Universitaria

Hoja Adicional de Firmas
Informe gráfico

Número:

Referencia: Anexo III - EX-2018-09591967- -APN-SECCI#JGM

El documento fue importado por el sistema GEDO con un total de 9 pagina/s.